

**Projekta nosaukums,
identifikācijas Nr.**

**“Mērniecības iekārtu un programmatūru iegāde esošā
uzņēmuma pakalpojuma attīstības veicināšanai”**

17-01-AL34-A019.2101-000008

- Zemes ierīcības projekta izstrāde
- Zemes kadastrālās uzmērīšanas darbi
- Topogrāfiskie darbi
- Inženierģeodēziskie darbi būvniecībā
- Izpildmērījumi
- Meža zemju transformācija
- Zemes darbu apjomu noteikšana
- Lauksaimniecības zemju platību noteikšana

Nosaukums:

SIA "GeoProf"

Juridiskā adrese:

Skolas iela 13-9, Ludza,
Ludzas novads, LV-5701

PVN maks. Nr.:

LV40103358542

Bankas nosaukums:

AS "Citadele banka"

Konts:

LV48 PARX 0019 2240 0000 1

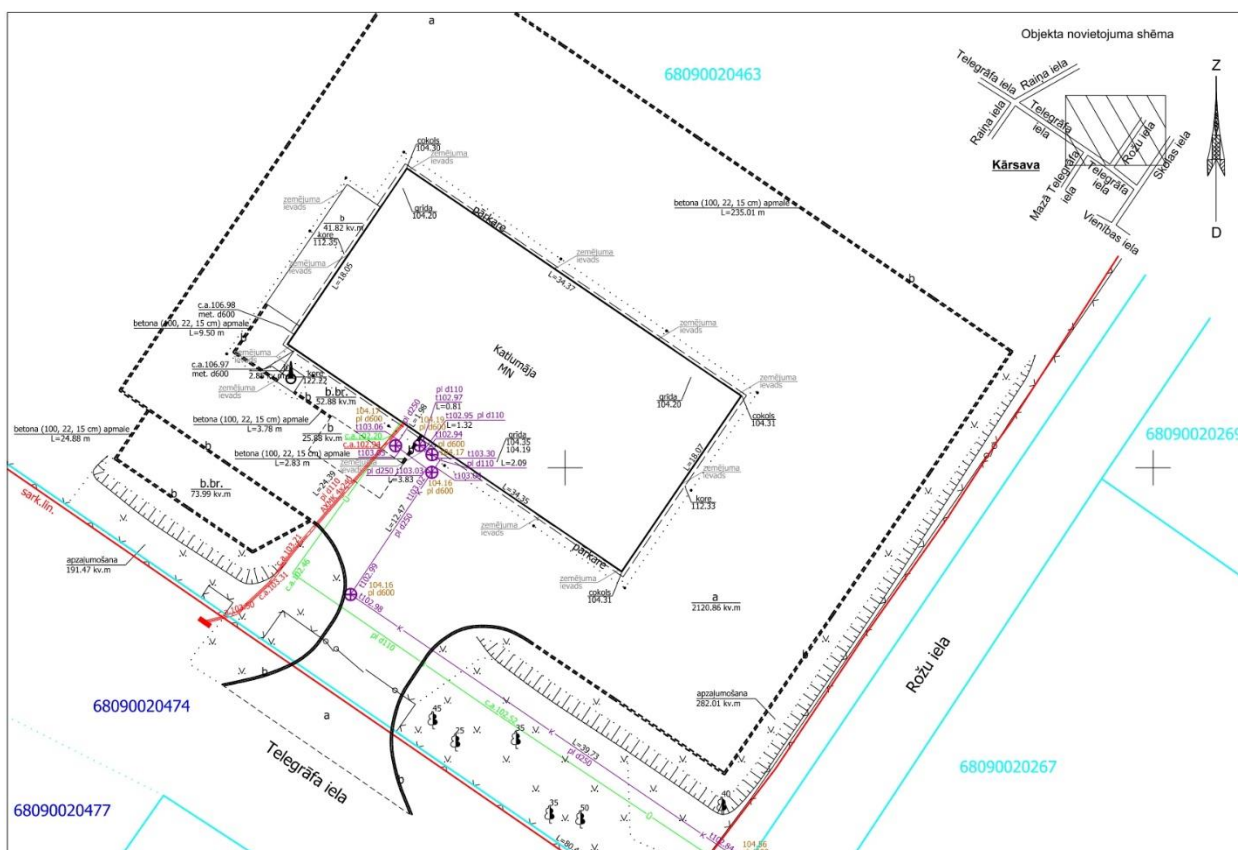
Kods:

PARXLV22

Kontakti:

tālr.29255584, 29723132

e-pasts: geoprof@inbox.lv



Projekta īstenošanas periodā Ludzas rajona partnerības uzraudzības teritorijas ietvaros pakalpojums ir sniegts 21 juridiskai personai, kuru darbība saistīta ar ēku, autoceļu, komunikāciju trasu projektēšanas darbiem, būvniecības darbiem, labiekārtošanas darbiem, lauksaimniecības un mežizstrādes darbiem u.c., kā arī pakalpojums sniegts 17 fiziskām personām. Ludzas rajona partnerības uzraudzības teritorijas ietvaros ir sagatavoti 108 objekti, kas sevī ietver topogrāfiskos plānus, autoceļu, ēku, komunikāciju u.c. būvju izpilduzmērījumus, inženierģeodēziskos darbus, ierīcības projektus, robežplānus u.c. pakalpojumus.

Projekts tiek īstenots Eiropas Lauksaimniecības fonda lauku attīstībai (ELFLA) Latvijas lauku attīstības programmas (LAP) 2014.-2020.gadam apakšpasākuma “Darbību īstenošana saskaņā ar sabiedrības virzītās attīstības stratēģiju” ietvaros.

NACIONĀLAIS
ATTĪSTĪBAS
PLĀNS 2020



EIROPAS SAVIENĪBA
EIROPA INVESTĒ LAUKU APVIDOS
Eiropas Lauksaimniecības fonds
lauku attīstībai



Atbalsta Zemkopības ministrija un Lauku atbalsta dienests