



Bite Latvija mobilā tīkla attīstība Ludzas novadā

*Ludzas novada informatīvās telpas stiprināšana - problēmas un
risinājumi*

Una Ahuna-Ozola

Par **Biti** Latvijā | daļa no strauji augošās Bites grupas



Latvijas **tirgū** kopš
2005. gada

900+ darbinieku



420 000+
privātpersonu
klientu



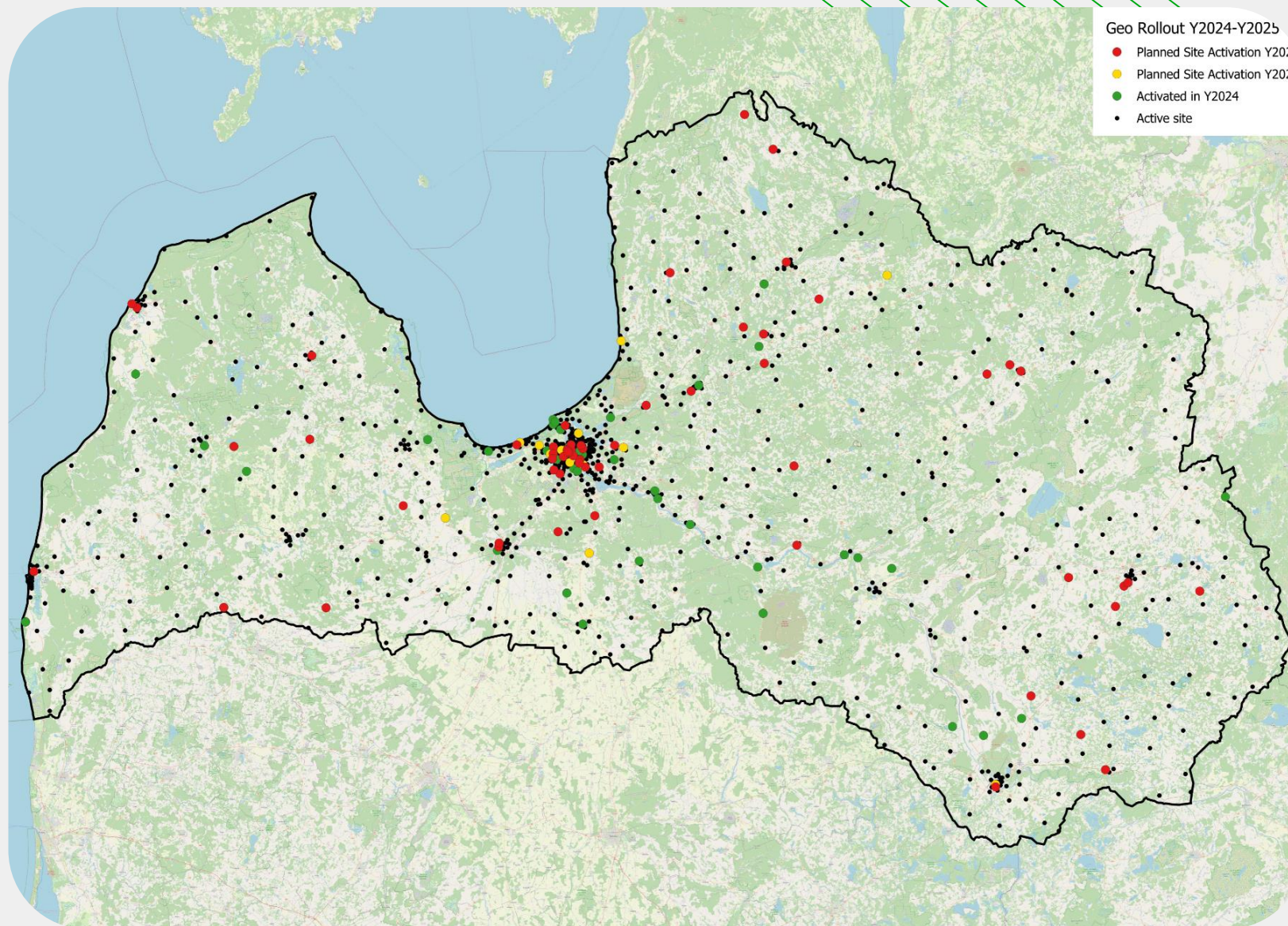
Kopā vairāk
nekā 1 100 000
pieslēgumu



22 000+
biznesa klientu

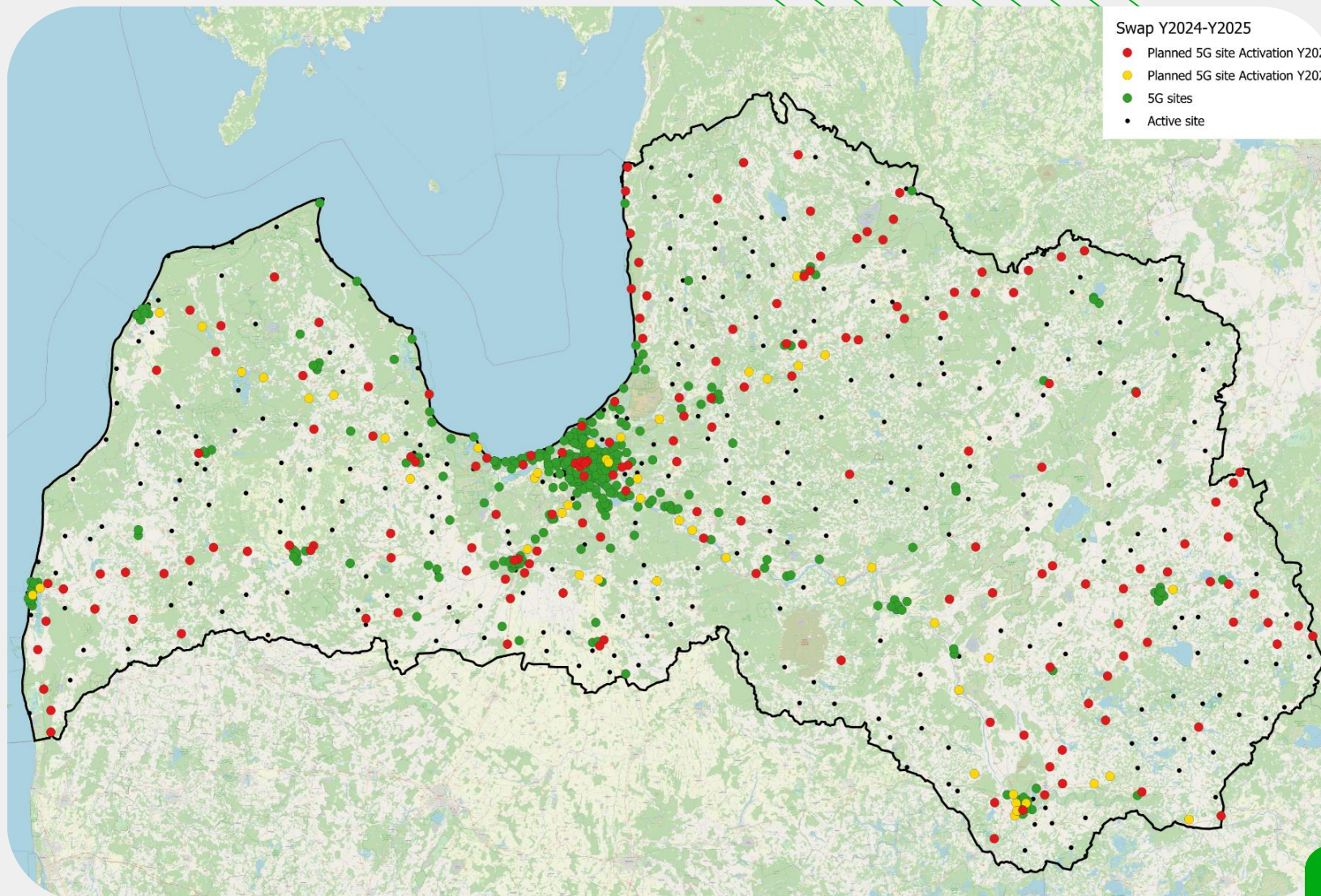
Jaunās bāzes stacijas 2024/2025

- 2024 – 70
- 2025 – 80



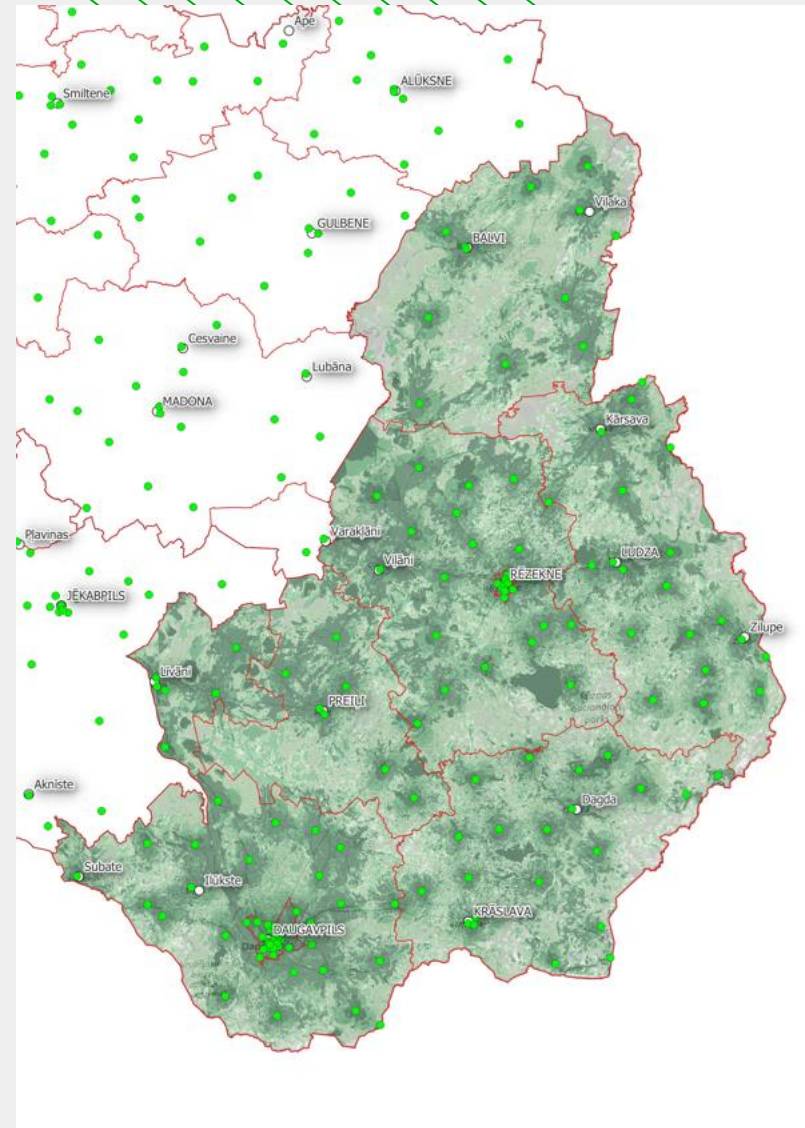
| Mobilā tīkla modernizācija 2024/2025

- 2024 – 200 (250)
- 2025 – 200 (200)



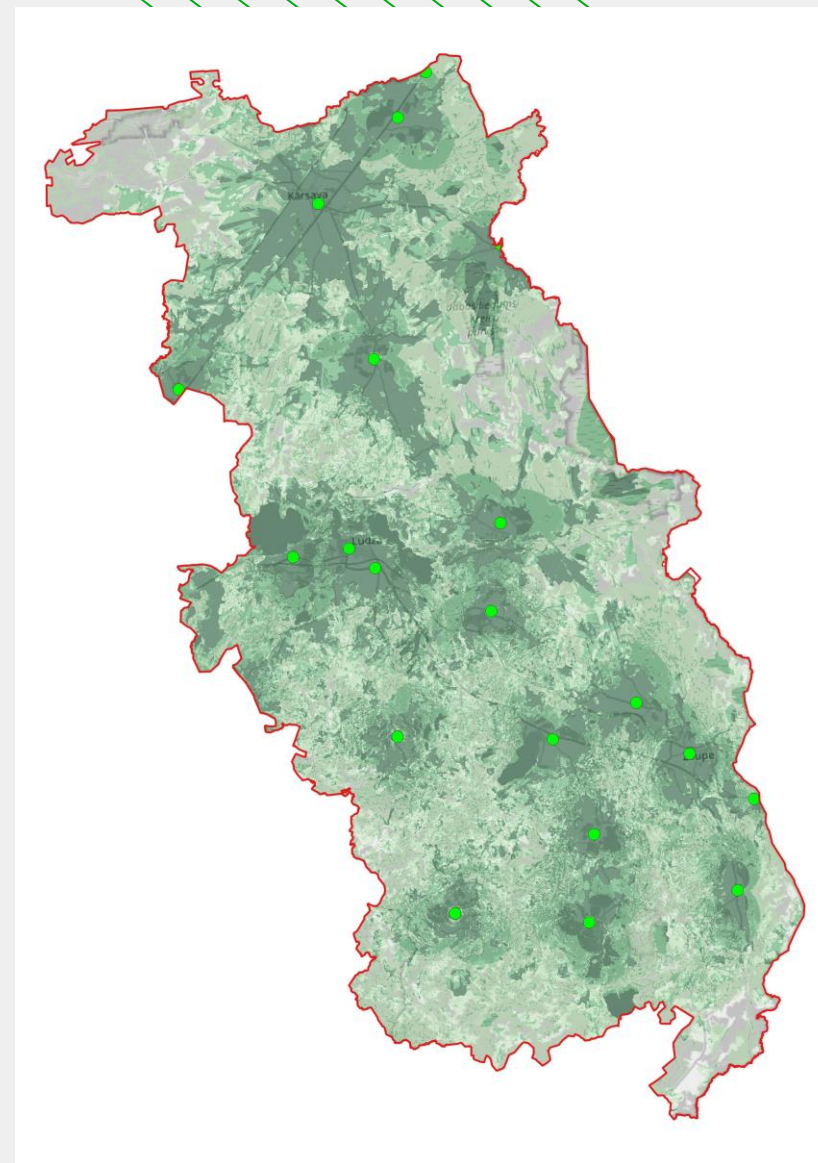
| Mobilais tīkls Latgalē

- Latgalē kopumā darbojas **145 Bites** bāzes stacijas, kas nodrošina gan zvanus, gan mobilos datus
- Pēdējos piecos gados Bite Latgalē uzbūvēja **45 jaunas bāzes stacijas**
- 2025. gadā plānots izbūvēt **10** jauna bāzes stacijas



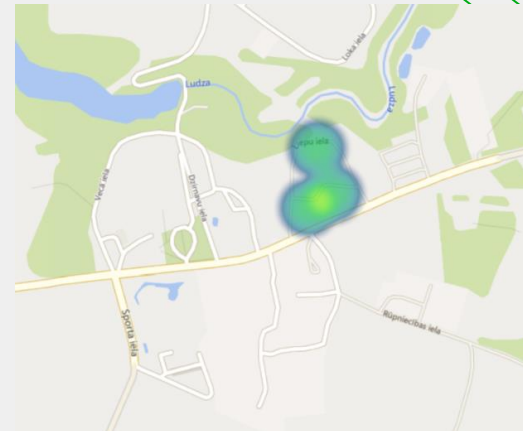
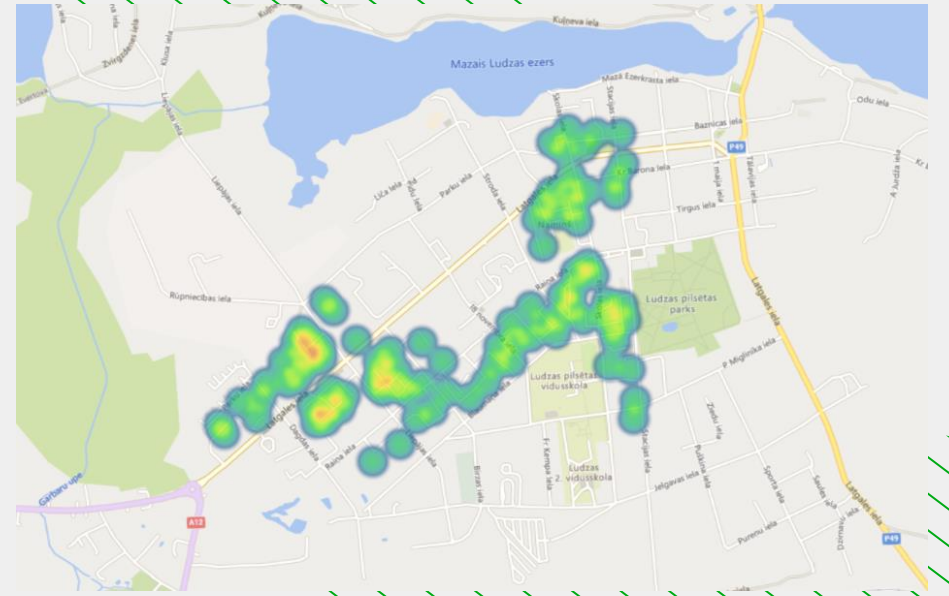
| Mobilais tīkls **Ludzas novadā**

- Ludzas novadā kopumā ir **21** bāzes stacijas, kas nodrošina gan zvanus, gan datus
- Ludzā, Ciblā, Briģos, nodrošinām arī **5G** tehnoloģiju
- 2025. gadā plānota jauna bāzes stacija **Nukšos**, kā arī attīstīt **5G tīklu Ludzas novadā**
- Diemžēl ne visiem Ludzas novada iedzīvotājiem varam nodrošināt kvalitatīvus mobilos sakarus, īpaši nomaļākās lauku teritorijās, kas ir tālāk no bāzes stacijām



| Fiksētais jeb optiskais internets Ludzas novadā

- Ludzā un novadā nodrošinām **fiksēto internetu vairāk nekā 220 mājsaimniecībām**
- Lai pārlicinātos, ka jūsu adresē nodrošinām fikseto internetu, pārbaudiet pieejamību [Bite.lv](https://bite.lv)



| Pievērs uzmanību savām ierīcēm

- Iesakām veikt **regulārus ierīču restartus**, vismaz reizi mēnesī – telefoniem, rūteriem, TV un citām iekārtām
- Pārlicinies vai iekārtām ir uzstādīti **jaunākie ražotāja operētājsistēmas atjauninājumi**, tas ir svarīgi labākai ierīces veikspējai
- Dažkārt **ierīces vecums un tehnoloģiskās spējas ir iemesls sliktai lietošanas pieredzei**

Paldies par uzmanību!