

LMT pārklājums un sakaru pieejamība Ludzas novadā

Ilze Saulīte / 12.12.2024

2G/4G/5G pārklājums

Ludzas novads

lielākais bāzes staciju tīkls starp mobilo sakaru operatoriem - **kopā 33 bāzes stacijas** Ludzas novadā

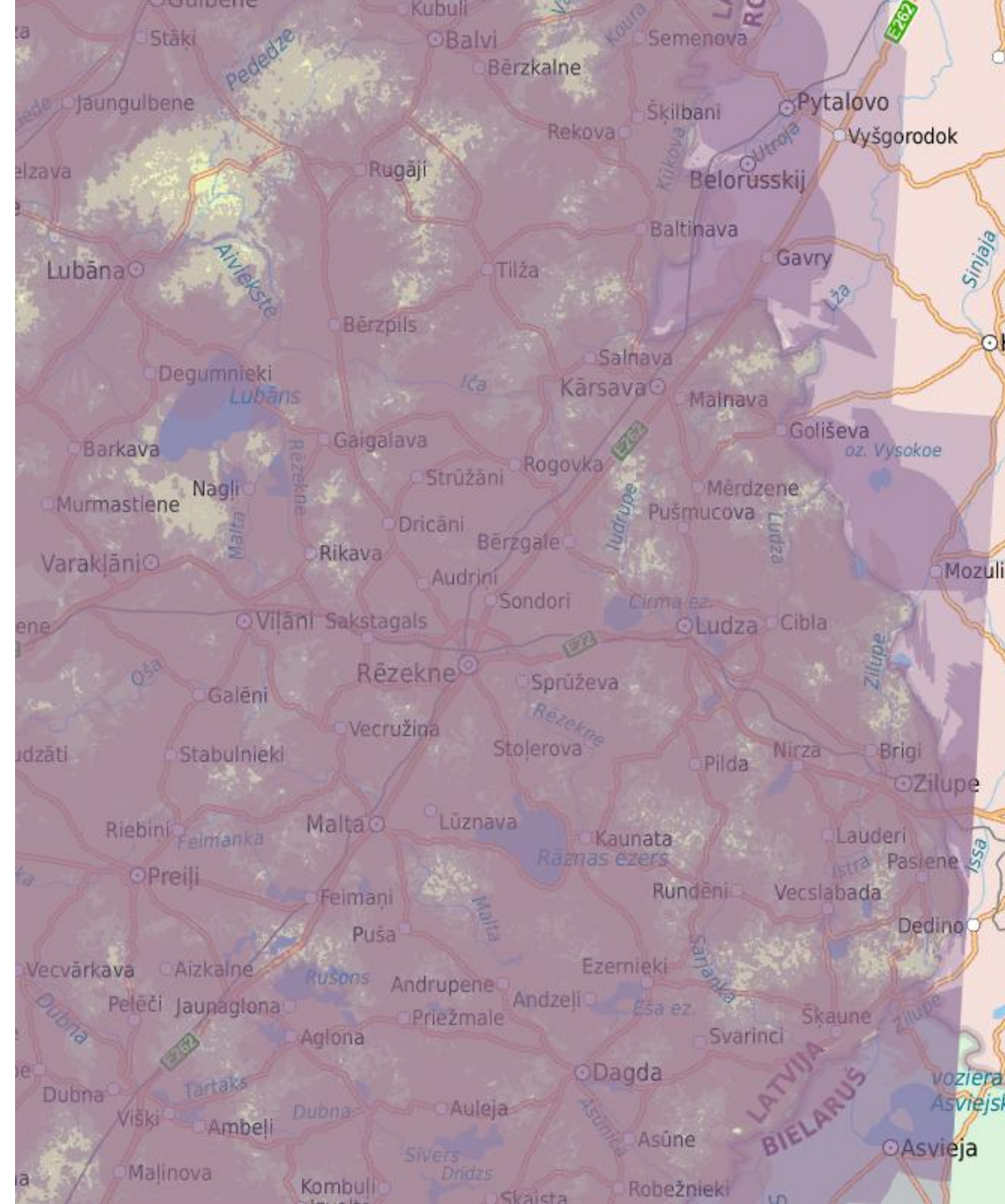
Ludzas pilsētā

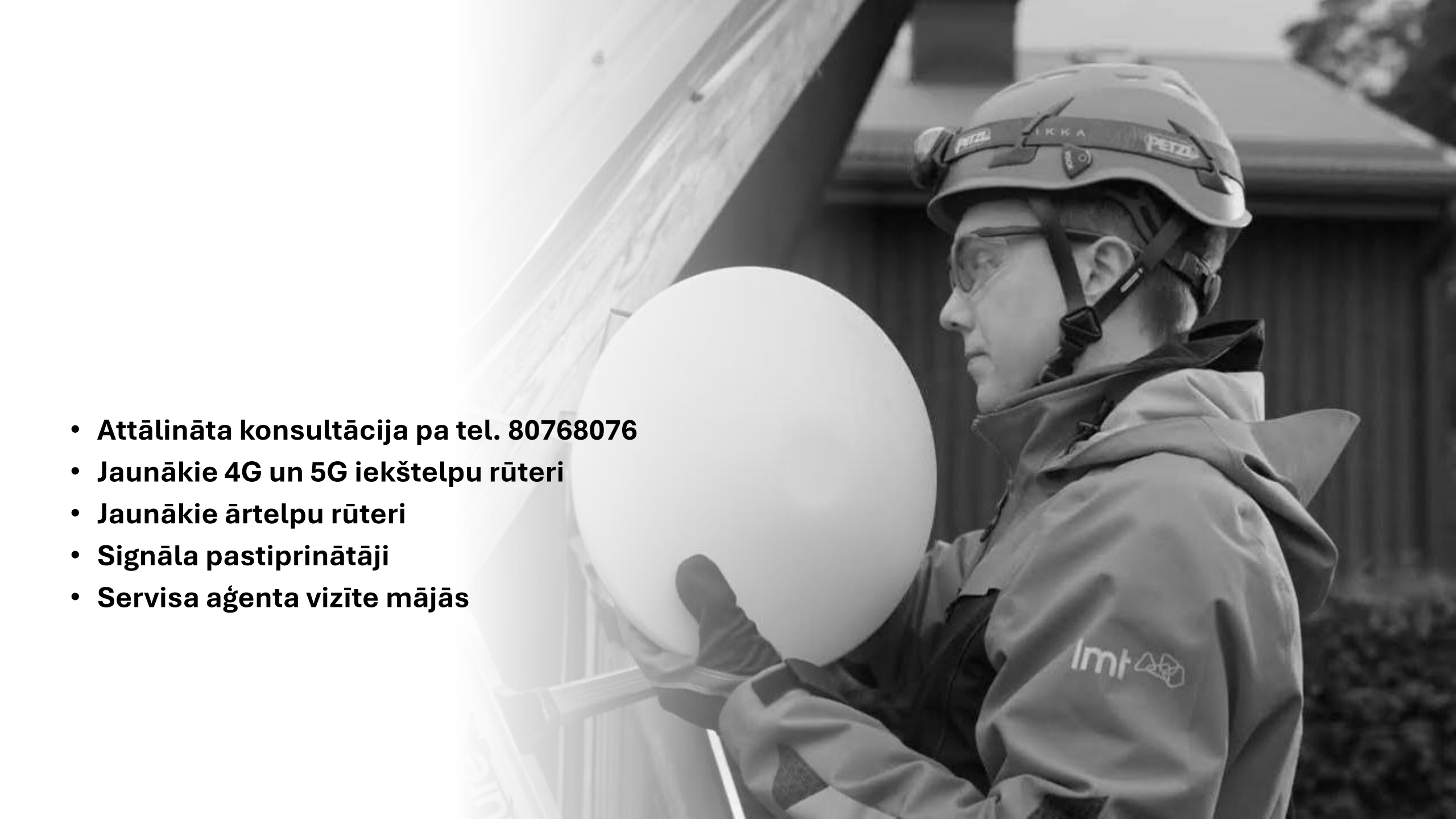
četras bāzes stacijas, no kurām divas nesen uzbūvētas (LudzaSalaŪT un LudzaC)

LMT tīkla pārklājuma karte pieejama

<https://karte.lmt.lv/>

Ja gadījumā iepriekš izmantoji 3G tīklu, informāciju par savu tālruni un tā iestatījumiem vari pārbaudīt šajā lapā <https://lmt.lmt.lv/3g>



- 
- **Attālināta konsultācija pa tel. 80768076**
 - **Jaunākie 4G un 5G iekštelpu rūteri**
 - **Jaunākie ārtelpu rūteri**
 - **Signāla pastiprinātāji**
 - **Servisa aģenta vizīte mājās**

LVRTC ERAF projekts

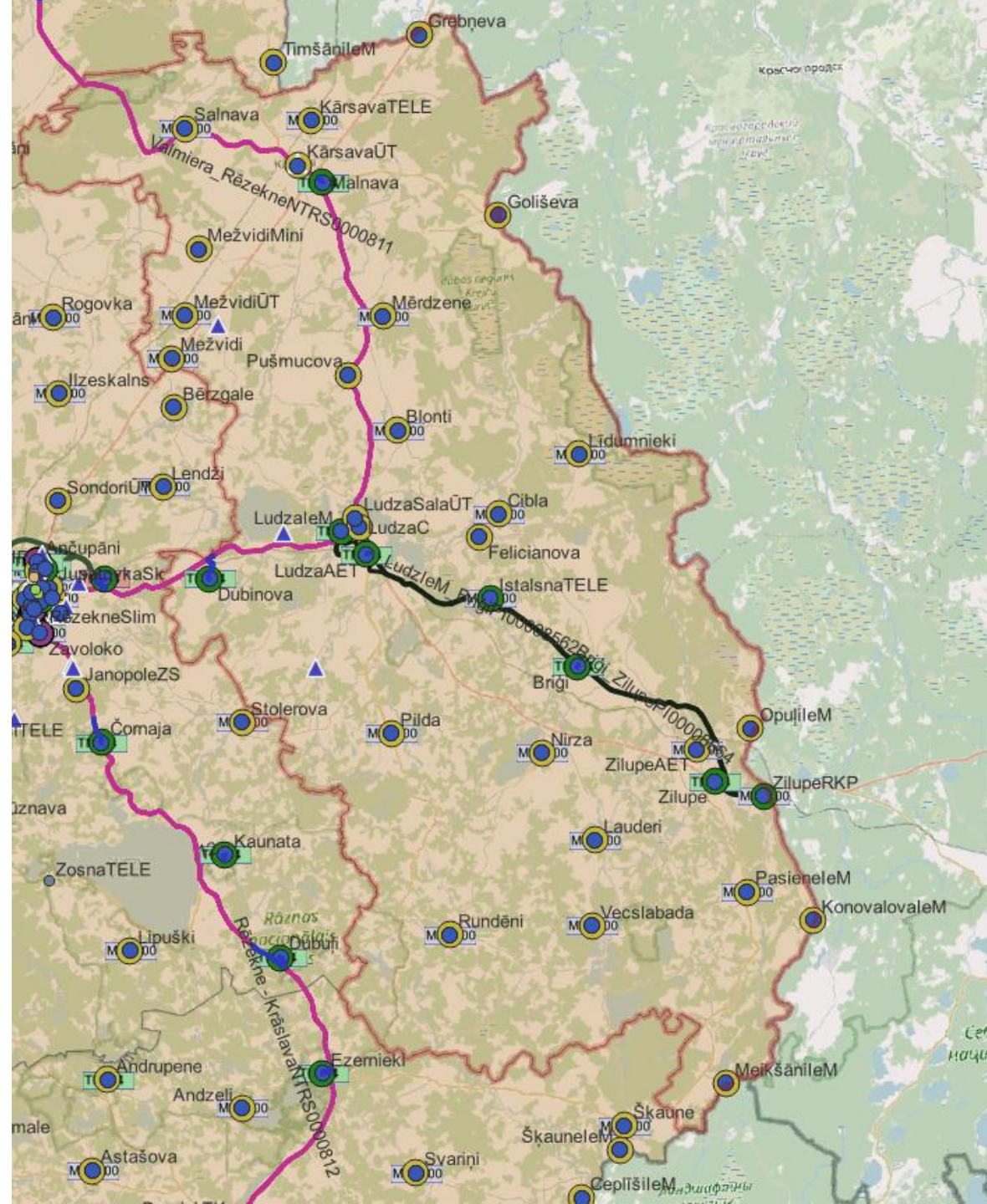
platjoslas pieslēgumi

Jau šobrīd izveidoti pieslēgumi:

- LudzaleM - Briģi
- Briģi - Zilupe
- Zilupe-RKP

Notiek izpēte:

- Felicianova
- Goliseva
- KarsavaTELE
- Lauderī
- Mezvidi
- PasieneleM
- Pilda



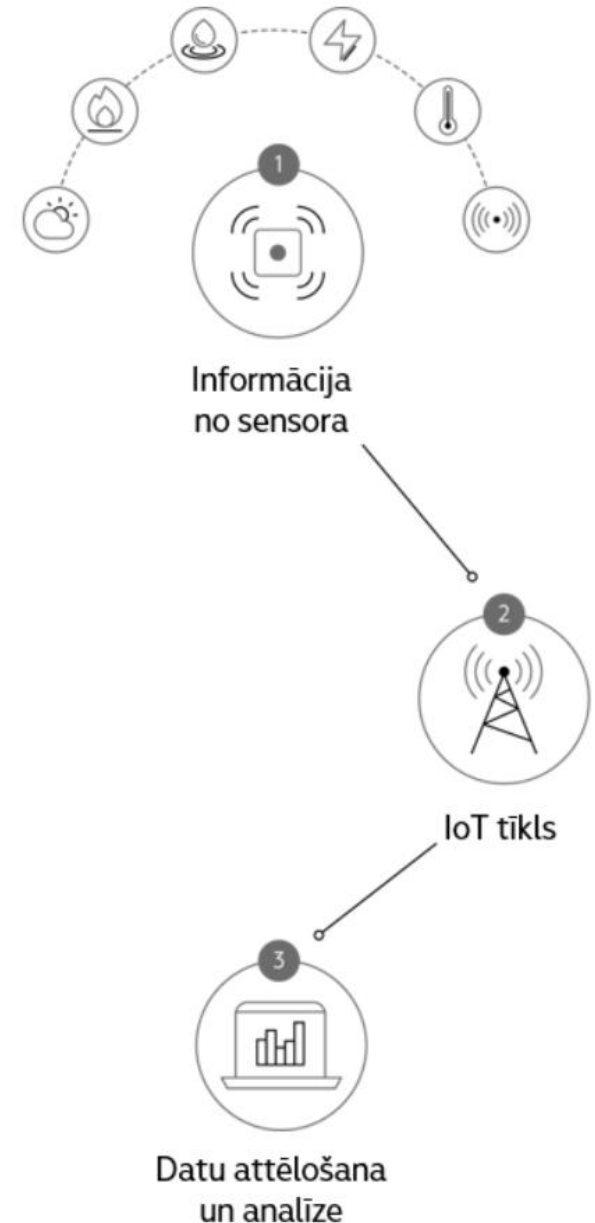
LMT Lietu interneta (IoT) tīkli

IoT (Internet of Things) tīkli ir paredzēti, lai savienotu dažādas ierīces un sensorus internetā, ļaujot tiem savstarpēji sazināties, apmainīties ar datiem un nodrošināt automatizāciju un attālinātu vadību.

LMT piedāvā divas IoT tehnoloģijas – NB IoT un LTE-M, kas darbojas 4G tīklā

Tipiski lietojumi IoT tīklos

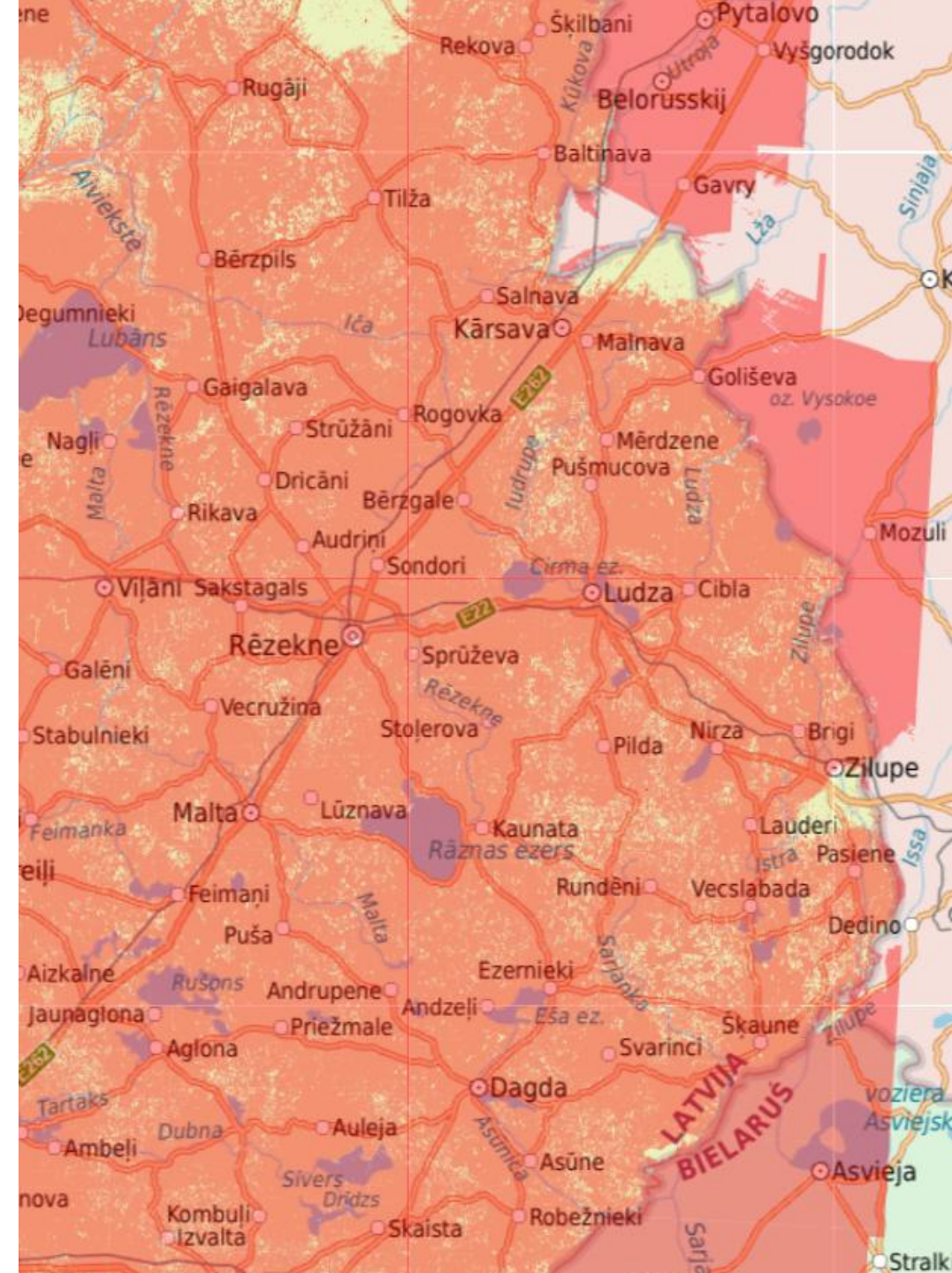
- Viedie skaitītāji: Ūdens, elektrības un gāzes mērījumu attālināta nolasīšana.
- Transporta un loģistikas risinājumi: Kravu uzraudzība, autoparka pārvaldība.
- Viedā veselības aprūpe: Pacientu monitorings un medicīniskās ierīces.
- Viedās pilsētas risinājumi: Satiksmes sensori, ielu apgaismojuma automatizācija.
- Viedās mājas: Ierīču attālināta vadība un monitorings.



IoT pārklājums (4G)

NB IoT

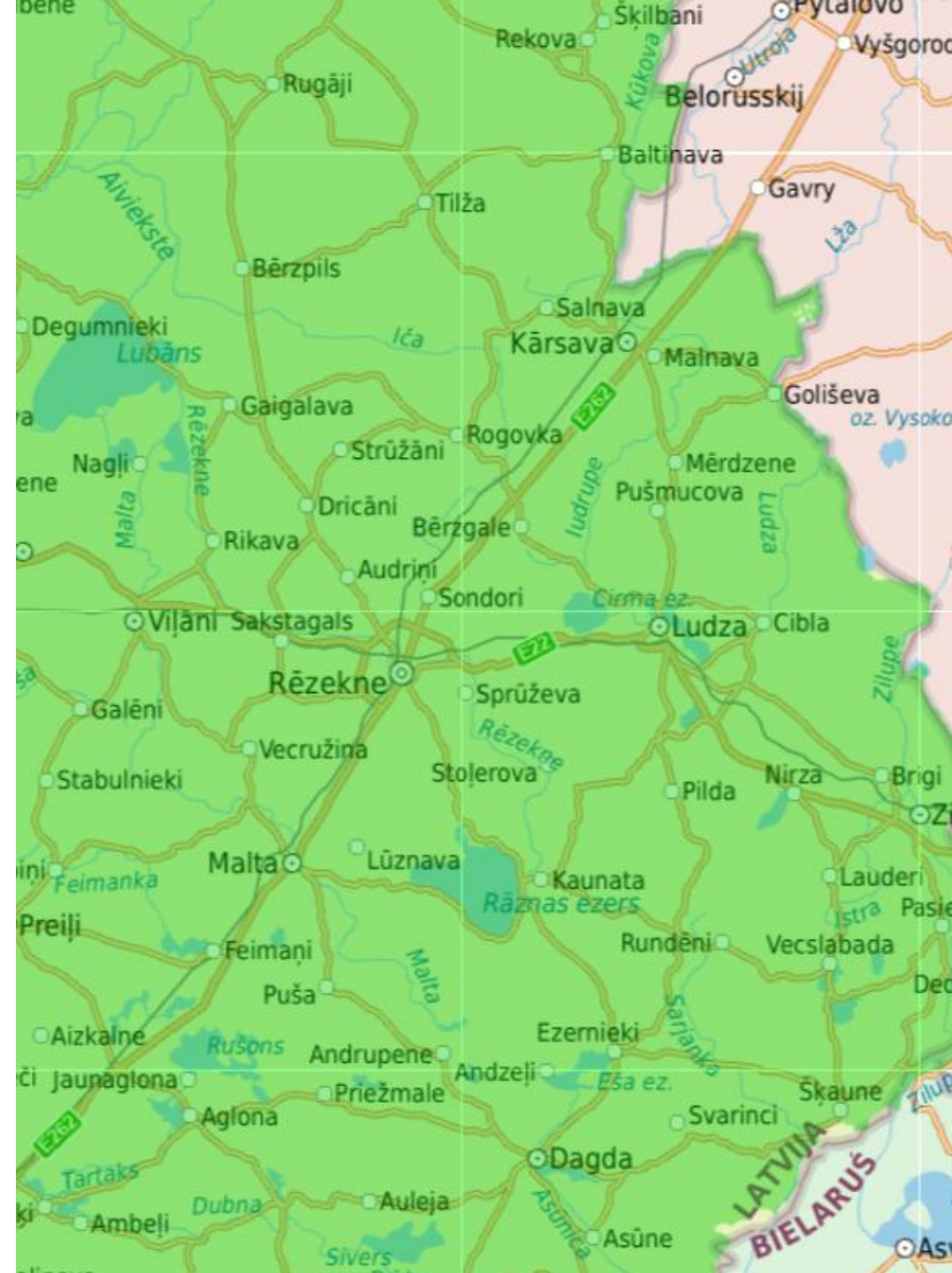
NB IoT (Narrow Band IoT) ir specifiska IoT tīklu tehnoloģija, kas izstrādāta, lai nodrošinātu efektīvu savienojumu ierīcēm ar zemu datu pārraides ātrumu un minimālu enerģijas patēriņu, piem. elektrības un ūdens patēriņa skaitītāji.



IoT pārklājums (4G)

LTE-M

LTE-M (Long Term Evolution for Machines) ir piemērots IoT risinājumiem, kur nepieciešama mobilitāte, relatīvi augstāka caurlaidspēja un plašs pārklājums ar zemu enerģijas patēriņu.



PALDIES

