

## Publicitāte 2021.gads.

<b>Projekta nosaukums, identifikācijas Nr.</b>	<b>"Pašapkalpošanās automazgātavas būvniecība" Nr.16-01-AL34-A019.2101-000011</b>
--	---

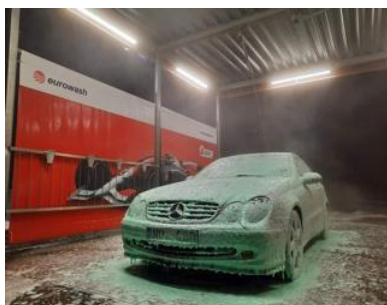
Pašapkalpošanās auto mazgātava atrodas izdevīgā vietā pie krustojuma, kur notiek intensīva auto transporta kustība. Autoceļš A13, kurš ir augstākās kategorijas Latvijas autoceļš, kas savieno Krievijas robežu pie Grebņovas caur Rēzekni un Daugavpili ar Lietuvas robežu pie Medumiem un P45 Viļaka - Kārsava, kas ir reģionālais Latvijas autoceļš. Blakus atrodas degvielas uzpildes stacija VIRŠI A. SIA "RRAIN" Kārsavas novadā nodrošina auto mazgāšanas pakalpojumu. Uzņēmums piedāvā modernu, ērtu un ātru auto mazgāšanas pakalpojumu ar piecām mazgāšanas programmām:

1. Aktīvās putas
2. Silts ūdens ar šampūnu
3. Skalošana( ziemas sezonā ar siltu +37°C ūdeni)
4. Karstais vasks
5. Spodrināšana

Piedāvājam ērti nomazgāt automašīnu pakļājus kā arī naudas maiņas aparātu. Viena auto nomazgāšana izmaksā vidēji 3 eur. Automazgātava ir pieejama 24 stundas diennaktī, 7 dienas nedēļā. Pašapkalpošanās automazgātavā ir mazāks risks sabojāt transportlīdzekļa virsbūves krāsojumu, nav jāpieliec spoguļi, jādemontē spēkratu antenas. Auto mazgāšanas tehnoloģija ir nekaitīga auto krāsai un lakai, jo nenotiek mehāniska pieskaršanās transportlīdzekļa virsbūvei.

No 01.01.2021. līdz 31.12.2022. vidējais labuma guvēju skaits automazgātavā ir 6630 klientu.

Esam uzstādījusi putekļusucēju, tagad klienti var arī uzņemt automašīnu salonus.



*Projekts tiek īstenots Eiropas Lauksaimniecības fonda lauku attīstībai (ELFLA) Latvijas lauku attīstības programmas (LAP) 2014.-2020. gadam apakšpasākuma „Darbību īstenošana saskaņā ar sabiedrības virzītas vietējās attīstības stratēģiju” ietvaros.*

*Vairāk informācijas un foto [http://www.facebook.com/Eurowash\\_Karsava/](http://www.facebook.com/Eurowash_Karsava/)*

*Vairāk informācijas par Eiropas Lauksaimniecības fondu lauku attīstībai pieejams EK tīmekļa vietnē [tps://ec.europa.eu/agriculture/rural-development-2014-2020\\_lv](https://ec.europa.eu/agriculture/rural-development-2014-2020_lv)*



NACIONĀLAIS  
ATTĪSTĪBAS  
PLĀNS 2020



EIROPAS SAVIENĪBA  
EIROPA INVESTĒ LAUKU APVIDOS  
Eiropas Lauksaimniecības fonds  
lauku attīstībai



Atbalsta Zemkopības ministrija un Lauku atbalsta dienests